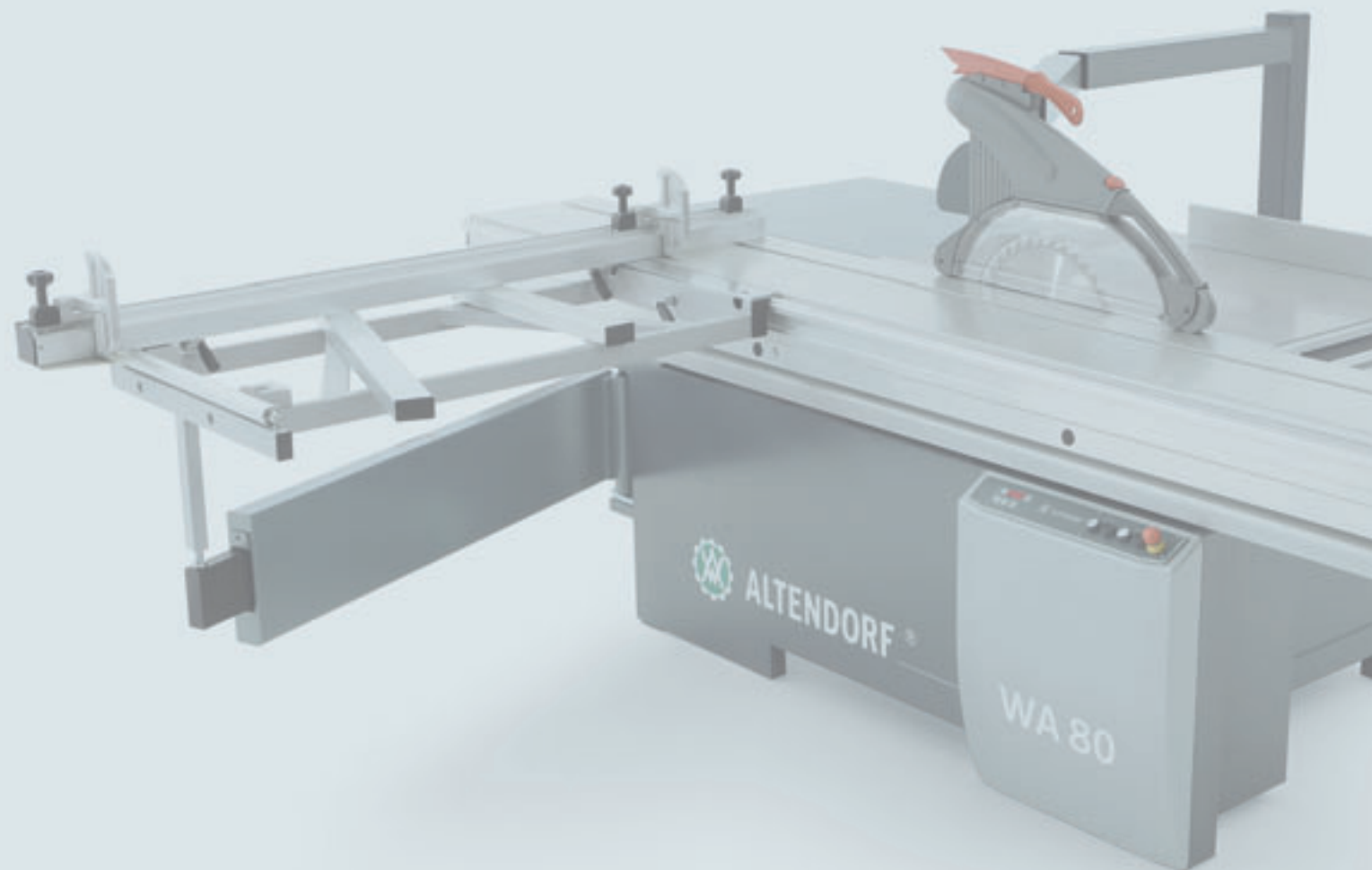




# Altendorf WA 80

ES





## 4 Tipos, una promesa: rendimiento que encanta.



*Altendorf WA 80 NT con ajuste manual de altura para la sierra principal.*



*Altendorf WA 80 T con ajuste manual de altura e inclinación para la sierra principal.*



*Altendorf WA 80 TE con ajuste electromotriz de altura e inclinación para la sierra principal.*



*Altendorf WA 80 X con ajuste electromotriz de altura e inclinación para la sierra principal y ajuste electromotriz del tope-guía paralelo.*



## La Altendorf WA 80: calidad de Alemania.



■ **Con la Altendorf WA 80** conseguimos cualquier desafío: sea madera, materia plástica o metales no hierro que hay que elaborar. Con su corazón fuerte y un carácter robusto domina todos los cortes – cortes simples como a escuadra o cortes complejos como angulares o inglete. Desarrollado y producido completamente en Alemania marca nuevas bases en las clásicas máquinas de carpintería o talleres de madera. Da alegría trabajar con la Altendorf WA 80 – de día a día y corte por corte.



*La Altendorf WA 80 se manufactura bajo controles rígidos de calidad en una producción muy moderna en Minden, Alemania.*



---

**EQUIPAMIENTO WA 80 NT:**

---

Ajuste manual de la sierra principal

Carro de rodillos dobles 2000, 3000 o 3200 mm,

longitudes adicionales a petición

Tope-guía paralelo con ajuste manual,

anchura de corte 800, 1000 o 1300 mm

Tope-guía transversal, cortes a medida hasta 3200 o 2500 mm

Potencia de accionamiento 5,5 kW (7,5 CV),

con 3 velocidades 3/4/5000 rpm., regulación manual

Altura de corte máx 82 mm

---

*Calidad en su manufactura, flexibilidad en su trabajo a diario: la Altendorf WA80NT es idónea para todos sus cortes. Las ordenes de control se ven en el panel de control claras, los ajustes del tope-guía paralelo y del tope angular son simples y precisos.*



## Clásico: la Altendorf WA 80 NT con ajuste manual de la sierra principal.



■ **Cuadro de mando en el bastidor de la máquina:** las ordenes de control se ven en el panel de control en el bastidor son claras. La altura de la sierra principal se ajusta mediante un volante.



■ **Cubierta de aspiración:** la cubierta fijada sobre la cuña de separación admite un diametro de sierra de 315mm y una altura de corte de 82mm.



■ **Tope-guía paralelo:** el tope-guía paralelo tiene gran facilidad de movimiento y se puede ajustar con precisión. El tope-guía consigue su suavidad de marcha a través del sistema de barras redondas con cromado duro. A la hora de escuadrar planchas de gran tamaño, el tope-guía se puede abatir debajo de la superficie de la mesa mediante una empuñadura.



■ **Tope-guía transversal:** el tope-guía transversal, de robusto montaje, permite cortar con precisión ángulos de 90°. Las escalas graduadas inclinadas permiten comprobar muy bien todos los valores de ajuste. Los robustos registros del tope-guía sin juego pueden desplazarse fácilmente y ajustarse como único registro sobre toda la gama de corte.



---

**EQUIPAMIENTO WA 80 T:**

---

Ajuste manual de altura e inclinación para la sierra principal

Carro de rodillos dobles 2000, 3000 o 3200 mm,

longitudes adicionales a petición

Tope-guía paralelo con ajuste manual,

anchura de corte 800, 1000 o 1300 mm

Tope-guía transversal, cortes a medida hasta 3200 o 2500 mm

Potencia de accionamiento 5,5 kW (7,5 CV),

con 3 velocidades de giro 3/4/5000 rpm., regulación manual

Altura de corte máx 82 mm

---

*De cortes simples a cortes complejos: la Altendorf WA 80T domina diversos procesos. Gracias a su ajuste manual de la inclinación y altura facilita el trabajo sin dificultades y eficiente en cualquier taller.*



## Polifacético: la Altendorf WA 80 T con ajuste manual de altura e inclinación de la sierra principal.



■ **Cuadro de mando en el bastidor de la máquina:** el panel de mando en el bastidor de la máquina indica visual el ángulo. El ajuste de altura e inclinación es manual por mediación de dos volantes.



■ **Cubierta de aspiración:** la cubierta fijada sobre la cuña de separación admite un diámetro de sierra de 315 mm y una altura de corte de 82 mm.



■ **Tope-guía paralelo:** el tope-guía paralelo tiene gran facilidad de movimiento y se puede ajustar con precisión. El tope-guía consigue su suavidad de marcha a través del sistema de barras redondas con cromado duro. A la hora de escuadrar planchas de gran tamaño, el tope-guía se puede abatir debajo de la superficie de la mesa mediante una empuñadura.



■ **Tope-guía transversal:** el tope-guía transversal, de robusto montaje, permite cortar con precisión ángulos de 90°. Las escalas graduadas inclinadas permiten comprobar muy bien todos los valores de ajuste. Los robustos registros del tope-guía sin juego pueden desplazarse fácilmente y ajustarse como único registro sobre toda la gama de corte.



---

**EQUIPAMIENTO WA 80 TE:**

---

Ajuste electromotriz de altura e inclinación para la sierra principal

Carro de rodillos dobles 2000, 3000 o 3200 mm,

longitudes adicionales a petición

Tope-guía paralelo con ajuste manual,

anchura de corte 800, 1000 o 1300 mm

Tope-guía transversal, cortes a medida hasta 3200 o 2500 mm

Potencia de accionamiento 5,5 kW (7,5 CV),

con 3 velocidades 3/4/5000 rpm., regulación manual

Altura de corte máx 125 mm

---

*Un concepto de control muy comodo: con la Altendorf WA 80 TE se controla los ajustes de altura e inclinación de la sierra principal por pulsación de botón. Con la visualización digital tiene siempre a vista el angulo de inclinación durante el trabajo.*



## Preciso: la Altendorf WA 80 TE con ajuste electromotriz de altura e inclinación para la sierra principal.



■ **Cuadro de mando en el bastidor de la máquina:** en el cuadro de mando del bastidor de la máquina se encuentran todas las funciones. La altura y la inclinación de la hoja de sierra principal se ajustan pulsando un botón. El ángulo de giro se puede leer fácilmente en la pantalla digital.



■ **Cubierta de aspiración:** la cubierta grande de aspiración de Altendorf conviene por su construcción aerodinámica: con pocas maniobras se pueden ajustar. La cubierta permite una altura de corte máx. de 125 mm (independientemente del grupo incisor), y se puede inclinar completamente en los laterales.



■ **Tope-guía paralelo:** el tope-guía paralelo tiene gran facilidad de movimiento y se puede ajustar con precisión. El tope-guía consigue su suavidad de marcha a través del sistema de barras redondas con cromado duro. A la hora de escuadrar planchas de gran tamaño, el tope-guía se puede abatir debajo de la superficie de la mesa mediante una empuñadura.



■ **Tope-guía transversal:** el tope-guía transversal, de robusto montaje, permite cortar con precisión ángulos de 90°. Las escalas graduadas inclinadas permiten comprobar muy bien todos los valores de ajuste. Los robustos registros del tope-guía sin juego pueden desplazarse fácilmente y ajustarse como único registro sobre toda la gama de corte.



---

**EQUIPAMIENTO WA 80 X:**

---

Ajuste electromotriz de altura e inclinación para la sierra principal

Panel de control a la altura del operador

Carro de rodillos dobles 2000, 3000 o 3200 mm,

longitudes adicionales a petición

Tope-guía paralelo con regulación electromotriz,

anchura de corte 800, 1000 o 1300 mm

Tope-guía transversal de inglete, cortes a medida hasta 3500 mm

Potencia de accionamiento 5,5 kW (7,5 CV),

con 3 velocidades 3/4/5000 rpm., regulación manual

Altura de corte máx. 125 mm

---

*Máxima calidad en mayor comodidad y ergonómico: la Altendorf WA 80X es muy cómoda de maniobrar gracias a su giratorio panel de control a la altura del operador. El tope-guía paralelo es con ajuste electromotriz. La escuadra y sesgar se soluciona en una función con el tope-guía transversal de inglete.*



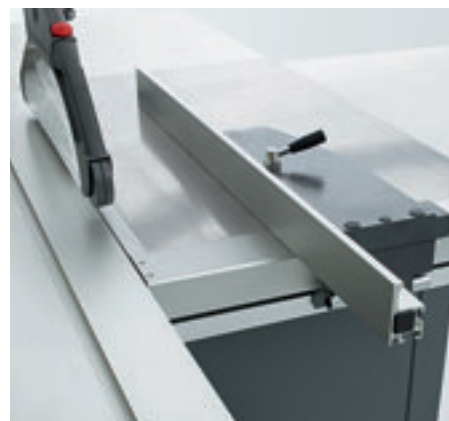
## Confortable: la Altendorf WA 80 X con tres ejes de ajuste electromotriz.



■ **Panel de control a la altura del operador:** aquí tiene usted el control de función a primera vista. Es giratorio y accesible de todos los lados. Con ajuste electromotriz de altura e inclinación para la sierra principal y ajuste electromotriz del tope-guía paralelo.



■ **Cubierta de aspiración:** la cubierta grande de aspiración de Altendorf conviene por su construcción aerodinámica: con pocas maniobras se pueden ajustar. La cubierta permite una altura de corte máx. de 125 mm (independientemente del grupo incisor), y se puede inclinar completamente en los laterales.



■ **Tope-guía paralelo electromotriz:** el tope-guía paralelo electromotriz se controla con una velocidad de avance de 250 mm/seg. y con una exactitud de medida de  $\pm 1/10$  mm. El tornillo con bolas circulantes de alta precisión, de cinco apoyos, requiere entretenimiento mínimo y se encuentra bien protegido, al igual que el motor, integrado en el perfil de aluminio. El tope-guía reconoce automáticamente su posición, especialmente en la zona de peligro de la sierra. Dispone de desconexión de emergencia, eliminando cualquier riesgo de aplastamiento.



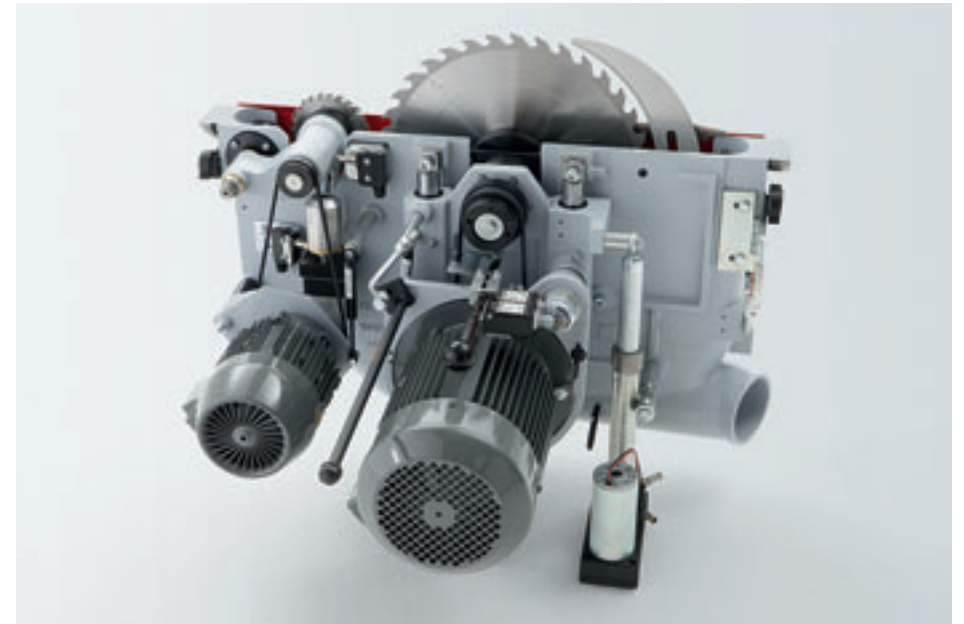
■ **Tope-guía transversal de inglete:** este tope-guía facilita el corte preciso de ángulos e ingletes en una sola función. El cambio entre las posiciones delantera y trasera en el carro transversal se realiza sin levantar el tope-guía. En ambas posiciones, el ángulo de giro se puede regular sin escalonamiento aprox.  $49^\circ$  y se visualiza en una escala de medición. Incluso con el tope-guía inclinado se dispone de gran apoyo para las piezas.



## Rendimiento total en su detalle.



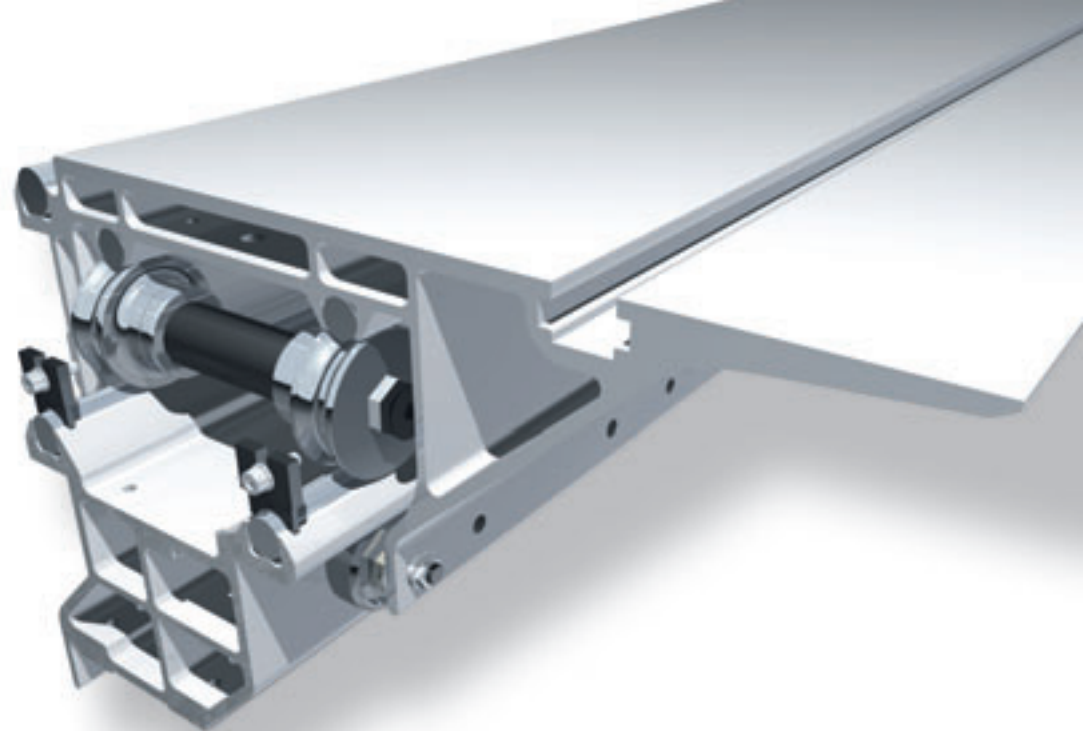
■ **Retorsión rígida y robusto: el bastidor de la máquina.** La WA80 dispone de un bastidor a prueba de torsión cuyo diseño es igual de la serie F45. La estructura del bastidor consigue una alta suavidad de marcha y una alta estabilidad. El bastidor está completamente cerrado.



■ **Con fuerza y rodaje apacible: el grupo de sierra.** El grupo de sierra Altendorf constituye la pieza esencial de la técnica de construcción de las escuadradoras, y se construye con arreglo a la más moderna tecnología de fabricación. La absoluta estabilidad de marcha se consigue mediante el equilibrado de la unidad completa del árbol de sierra montada y la inserción reforzada de elementos de fundición. La guía lineal de alta precisión del grupo se realiza mediante rodamientos guía que no requieren mantenimiento. Los macizos segmentos basculantes guiados a base de lengüetas y ranuras garantizan el giro suave y absolutamente preciso en el ángulo de todo el grupo.



■ **El carro de rodillos dobles:** el carro de rodillos dobles de Altendorf es famoso por su facilidad de marcha y su precisión. Estas son las típicas características constructivas de Altendorf: los grandes rodillos dobles mantienen el carro superior en relación al carro inferior con absoluta exactitud y precisión en las barras redondas de guía. La su vida de marcha del sistema se consigue gracias a los rodillos de grandes dimensiones: el carro se desplaza con mayor facilidad y menos esfuerzo y marcha con la misma seguridad que sobre carriles. Esta calidad de marcha se conserva incluso después de decenios de carga y suciedad. Otra característica muy especial consiste en que no requiere mantenimiento: a cada movimiento del carro superior, el cepillo colocado en el carro limpia automáticamente la guía de barra del carro inferior. Todo el sistema funciona sin necesidad de lubricación. La construcción del carro viene fabricada como un sistema múltiple de cámara hueca que alcanza el máximo grado de rigidez a la torsión y estabilidad.



■ **La base fundamental del carro de rodillos dobles:** una de las características principales del sistema desarrollado por Wilhelm Altendorf era y es el carro de rodillos dobles. Éste es importante para guiar una pieza estática a través de la sierra en rotación. Wilhelm Altendorf descubrió que solo de esta manera se puede obtener un corte con el canto perfectamente recto, lo que supone la condición previa básica para obtener una gran precisión en los cortes paralelos, en escuadra e inclinados. Al principio, Wilhelm Altendorf aplicó una construcción con patines sobre el carro para guiar la pieza. Más adelante, en los años '30, Altendorf desarrolló el carro de rodillos dobles. Desde su desarrollo del carro de rodillos dobles de aluminio en los años '50, no conocemos ningún otro sistema capaz de superar a este carro de rodillos dobles en cuanto a suavidad, precisión, resistencia a la torsión y ausencia de mantenimiento. Más de 130 000 usuarios en todo el mundo apoyan nuestra tesis.



## Rendimiento a medida: las opciones.



■ **Regulación electromotriz del incisor:** el incisor permite que las partes inferiores no se astillen al aserrar materiales laminados recubiertos. El ajuste de altura se realiza electromotriz, el ajuste lateral es manual. Al poner en marcha la sierra incisora, el incisor se desplaza a la altura de trabajo memorizada, y al desconectar la sierra principal o la sierra incisora, retorna bajo la mesa de trabajo. El grupo incisor tiene una potencia de accionamiento de 0,75 kW con 8200 rpm.



■ **Herramienta incisora RAPIDO:** RAPIDO facilita y acelera la regulación de las anchuras de corte. Duración máxima: tres minutos. En comparación con los sistemas de incisión tradicionales, Vd. ahorra al menos 10 minutos de tiempo para el ajuste, ya que se evita el complicado montaje de las hojas de incisión dos caras con arandelas separadoras. La anchura de corte de la hoja de incisión se puede ajustar, sin necesidad de desmontar y sin escalonamiento, a la anchura de corte de la sierra principal. Gama de ajuste: de 2,8–3,8 mm.



■ **Tope-guía paralelo con ajuste manual de precisión:** el ajuste de precisión manual permite regular al milímetro el tope-guía paralelo. El tope-guía se ajusta de exactitud milimétrica mediante un tornillo de ajuste.



■ **DIGIT X:** visualización digital de anchuras de corte del tope-guía paralelo con ajuste manual de precisión. Este sistema electrónico de medición garantiza la regulación rápida y exacta del tope-guía paralelo. Los valores de corte que se repitan se reproducen con exactitud y se visualiza en la pantalla del DIGIT X. El sistema trabaja sin desgaste y es insensible al polvo. Al cambiar los carriles del tope-guía a posición erguida o plana, la corrección de medidas se produce de forma automática.



■ **Cubierta de aspiración:** la cubierta grande de aspiración de Altendorf convence por su construcción aerodinámica: se puede ajustar con pocas maniobras. La cubierta permite una altura de corte máx. de 125 mm (independientemente del grupo incisor), y se puede inclinar completamente en los laterales. Opcional para WA 80NT y WA 80T.



■ **Tope-guía de inglete unilateral:** el tope-guía de inglete unilateral permite cortar con precisión ingletes y ángulos planos. Ajuste fácil y posicionamiento rápido y sencillo en el carro de rodillos dobles.



## Rendimiento a medida: las opciones.



■ **Tope-guía transversal DIGIT L:** para el ajuste de la medida longitudinal con una exactitud de 1/10 mm. El display muestra todas las medidas ajustadas de los registros. El sistema se calibra de una sola vez a través de la unidad central de medición y visualización. También disponible para la WA80X es el DIGIT LD: indicador digital el ángulo, con una exactitud de +/- de 1/100°. La medida longitudinal se calcula automáticamente con relación al ángulo oblicuo, suprimiendo los cortes de prueba.



■ **Tope-guía de inglete doble DUPLEX:** los tope-guía DUPLEX admiten cortes inclinados muy rápidos, exactos y sin escalonamiento de 0 a 90°. Con un ángulo de 45° se puede cortar la pieza a inglete por ambos lados sin regulación de los dos tope-guía. El ajuste de medidas se realiza utilizando lupa, escala de medición y escala para la compensación longitudinal. El tope se puede posicionar en todo el recorrido del carro de rodillos dobles. También disponible como DUPLEX D, equipado con una visualización digital y una exactitud de 1/100°.



■ **DUPLEX DD:** el DUPLEX DD está patentado a nivel mundial. Sus grandes ventajas consisten en que se eliminan las complicadas conversiones y comprobaciones de medidas, y también los cortes de prueba. La unidad electrónica de alta precisión del DUPLEX DD, desarrollada exclusivamente por Altendorf, calcula la medida longitudinal a ambos lados del tope-guía en función del ángulo oblicuo y visualiza digitalmente las dos medidas.



■ **PALIN:** en combinación con el tope-guía angular, facilita el corte en paralelo o cónico de precisión de piezas largas y estrechas. Puesto que la pieza queda fijada lateralmente al sistema de medición, se evita la pérdida de longitudes de corte. Incluso sin desplazar el PALIN, el operario puede cortar en paralelo piezas de diferente longitud con rapidez y exactitud. Otra de sus ventajas: retirando el sistema de medición, el PALIN se puede utilizar como soporte de la pieza. También está disponible en la variante PALIN D con unidad digital de medidas y ajuste de precisión.



■ **STEG – soporte adicional en el carro de rodillos dobles:** aplicación de la superficie de apoyo (anchura: 400 mm) para piezas más anchas. Facilita al operario la escuadra de planchas de gran tamaño.



■ **Preensor manual rápido:** el preensor rápido se posiciona sin esfuerzo en el carro de rodillos dobles y su fijación resulta igualmente sencilla, manteniendo la pieza de trabajo inamovible sobre el carro y sobre el tope-guía angular. Un plus de seguridad a un coste reducido.



## Rendimiento total para cada material.

■ **Madera, materia plástica, metales no hierro: la Altendorf WA80 esta lista para todo.** No sólo da resultados de corte perfectos en la madera sino también en múltiples materiales. Disminuir planchas plásticas de grandes formatos de polietileno o metacrilato polimetílico, o también cortar tiras de materia plástica con espesores altos – la WA80 se lo soluciona exactamente y eficiente. También metales no hierro como perfiles de aluminio corta la WA80 el borde limpio y exacto. Naturalmente también las aplicaciones clásicas: formatear planchas, corte en ángulo recto o tronzar maderas macizas con la WA80 es ergonómico y económico.



## LONGITUDES DE CORTE EN EL CARRO DE RODILLOS DOBLES

Longitud máxima de corte utilizando terminal de bloqueo o tope-guía transversal.

Longitud del carro en (mm) 2000 3000 3200

Longitud de corte en (mm) 1905 2905 3105

Longitudes del carro de rodillos dobles adicionales a petición.

## ALTURAS DE CORTE

Con o sin sierra incisora

**Diámetro de la sierra (mm)** 250 300 315 350 400

Altura de corte vertical (mm) 0-50 0-75 0-82 0-100 0-125

Altura de corte a 45° (mm) 0-33 0-50 0-56 0-70 0-87

**ANCHURAS DE CORTE** 800, 1000, 1300 mm

**PESO DE LA MÁQUINA** 1100 kg

**ALTURA DE LA MESA DE TRABAJO** 910 mm

## DATOS ELECTRICOS DE CONEXIÓN<sup>3)</sup>

Motor (kW) 5,5

Tensión (V) 380-420

Frecuencia (Hz) 50

Amperios (A) sin/con incisor 11,5/13,5

Fusibles/circuito (A) 25

## DATOS TÉCNICOS PARA LA ASPIRACIÓN

Boca de aspiración superior: cubierta pequeña de aspiración:  $\varnothing = 50$  mm  
cubierta grande de aspiración:  $\varnothing = 80$  mm

Boca de aspiración inferior:  $\varnothing = 120$  mm

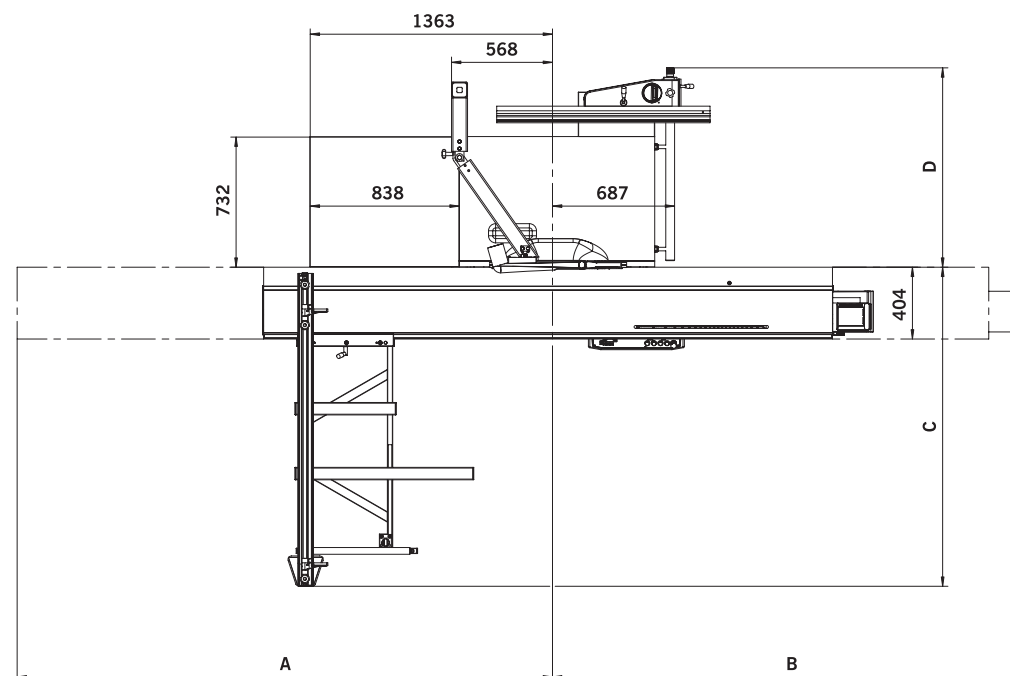
Pression: 1500 Pa con conexión total de aspiración,  
 $\varnothing = 140$  mm

Aspiración mínima:  $V_{\min} = 1150 \text{ m}^3/\text{h}$  a 20 m/seg.

<sup>3)</sup> La sección de cables depende desde la distancia de la máquina hasta el cuadro eléctrico principal y mejor definirla con un electricista (picos de tensión en el cable de alimentación principal  $\leq 3\%$ ). En caso de que difieran las condiciones de alimentación, póngase en contacto con su distribuidor Altendorf.



## Datos técnicos.



## ESPACIO REQUERIDO

A Longitud del carro + 290 mm

B Longitud del carro + 360 mm

C Tope-guía transversal, hasta 2500 mm: 1445-máx. 2630 mm

Tope-guía transversal, hasta 3200 mm: 1800-máx. 3350 mm

Tope-guía transversal de inglete, hasta 3500 mm: 1970-máx. 3680 mm

D Anchura de corte + 310 mm



Todas las máquinas de las ilustraciones en versión CE.

Parte de las máquinas representadas muestran equipamientos especiales que no están incluidos en el la dotación standard.

El equipamiento de la máquina puede variar de un país a otro. Reservada la posibilidad de modificaciones técnicas.

© ALTENDORF® 09/2009



Wilhelm Altendorf GmbH & Co. KG · Wettinerallee 43/45 · 32429 Minden · Germany  
Phone +49 571 9550-0 · Fax +49 571 9550-111 · sales@altendorf.de · www.altendorf.com